

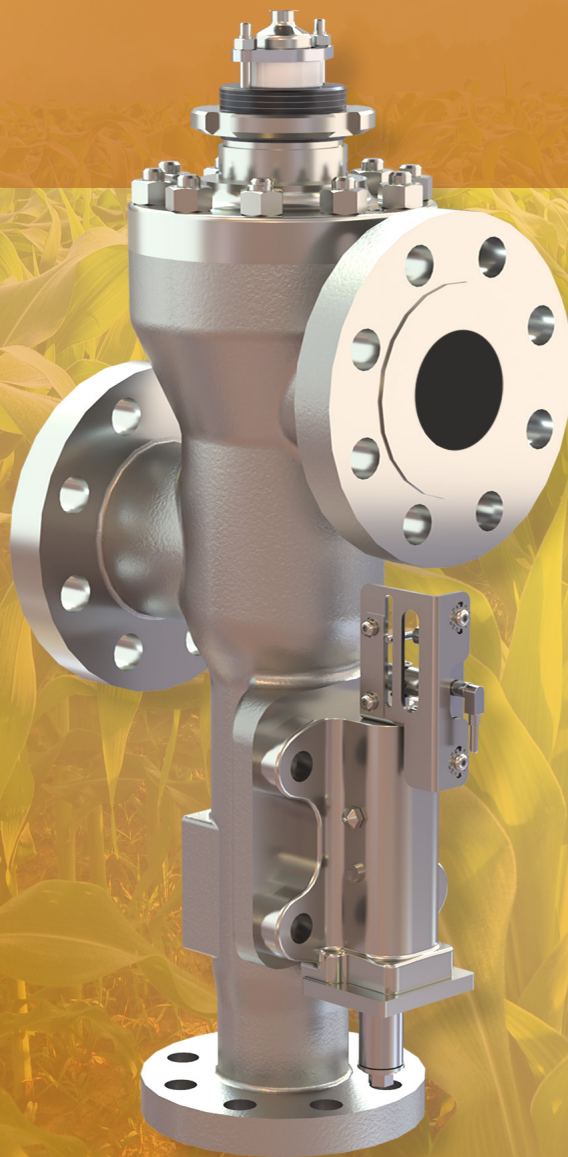
Die perfekte Temperatur. Jedes Mal.

**hydro**  
**THERMAL**

# INDUSTRIELL

# HYDROHEATER

Der original Jetcooker™  
*K-Serie und M-Serie*



Komplexes Erhitzen einfach gemacht – der Hydroheater® ist die richtige Wahl für Flüssigkeiten und Schlämme.

# HYDROHEATER

Der Hydroheater® ist ideal für das Erhitzen eines breiten Spektrums von Flüssigkeiten und Schlämmen, wofür eine patentierte, in die Apparatatur integrierte Technologie genutzt wird, die zur effizienten Wärmeübertragung von Dampf auf eine Flüssigkeit dient.

## VORTEILE



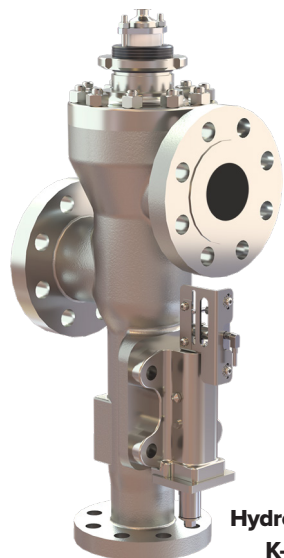
**Die präzise** Temperaturregelung (+/- 1 Grad) hilft Ihnen, den gewünschten Sollwert zu erreichen und zu halten.



**Gleichmäßiges Erhitzen** von Wasser, Flüssigkeiten und Schlämmen



**Prozessflexibilität und -stabilität** gewährleistet dank detailliertem Design- und Entwicklungsprozess



Hydroheater®  
K-Serie



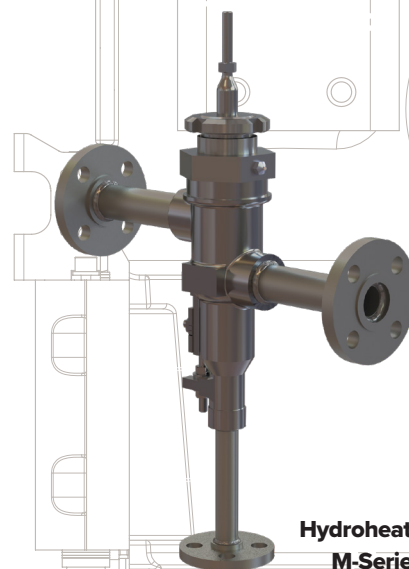
**über 11.250**  
installierte Hydroheater



**über 1750**  
zufriedene Kunden



**29**  
Länder  
(und 50 Bundesstaaten)



Hydroheater®  
M-Serie



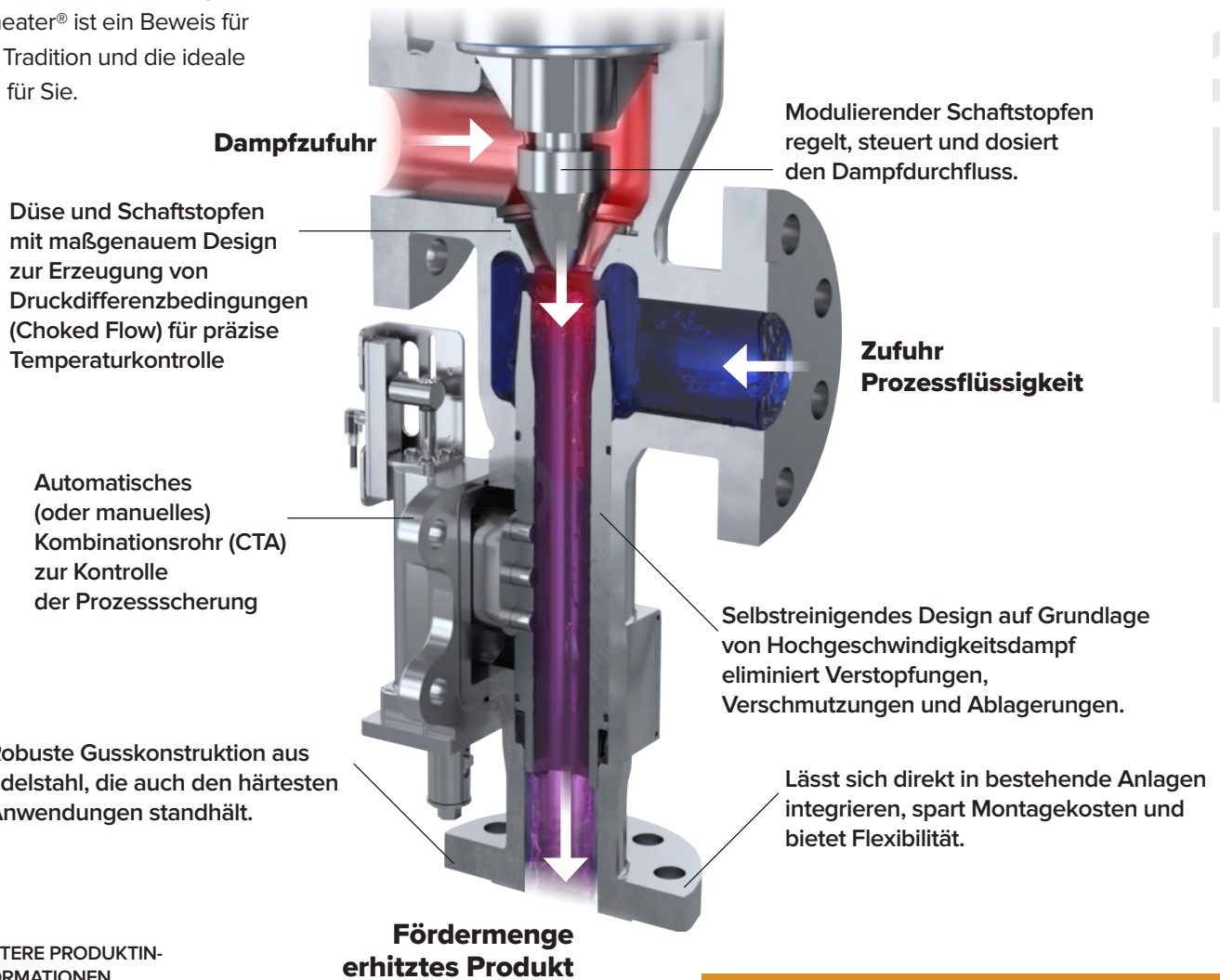
## BEWÄHRTE TECHNOLOGIE – DIREKT VON DER QUELLE

Der Hydroheater®, ursprünglich als **Jetcooker™** bekannt, basiert auf unserer patentierten Technologie der gedrosselten Strömung und der internen Modulation und ist die Antwort auf Ihre Bedürfnisse für das Erhitzen von Wasser, Flüssigkeiten und Schlämmen. Durch ihr robustes Design liefert diese Erhitzungslösung sofortige Wärme und steigert so die Prozesseffizienz und Ihr Endergebnis.

Sowohl die Hydroheater® Produktlinien **der K-Serie als auch der M-Serie** decken eine breite Palette von Branchen ab und werden Ihren spezifischen Bedürfnissen gerecht. Der Hydroheater® ist ein Beweis für unsere Tradition und die ideale Lösung für Sie.

## EIGENSCHAFTEN

- **Das patentierte Innendesign** ermöglicht eine präzise Dampfkontrolle und Absenkreulierbarkeit.
- **Das selbstreinigende Design** verhindert Kalkablagerungen und Produktverunreinigungen.
- **Die Dampfdurchflusssteuerung** sorgt für eine konstante, sofortige Durchmischung und Dampfgeschwindigkeit und eliminiert Dampfschläge und Vibrationen.
- **Durch die hochgenaue Dampfdosierung sorgt die "Choked-Flow"-Technologie (gedrosselte Strömung)** für eine präzise Temperaturkontrolle.



FÜR WEITERE PRODUKTINFORMATIONEN



HIER SCANNEN

### LEISTUNGSGARANTIE



#### Vertrauen

Die 100%-ige Leistungsgarantie gibt Ihnen die Gewissheit, dass unsere Produkte wie von IHRER Anwendung vorgegeben funktionieren.

# HYDROHEATER

## SPEZIFIKATIONEN

### Anwendungen

Kochen von Stärke  
Biokraftstoffe  
Anaerobe Vergärung  
Stärkeumwandlung  
Allgemeine Wassererwärmung

### Betreute Branchen

Ethanol, Stärke und Süßungsmittel  
Papier und Zellstoff  
Chemikalien  
Nahrungsmittel und Getränke

### Druck und Temperatur

#### Hydroheater K-Serie

Maximaler Druck: 20,7 bar / 300 psig  
Maximale Temperatur: 232 °C / 450 °F

#### Hydroheater M-Serie

Maximaler Druck: 20,7 bar / 300 psig  
Maximale Temperatur: 232 °C / 450 °F

### Strömungsreduktion

#### Hydroheater K-Serie

Absenkverhältnis 3:1 (Wasser)  
Absenkverhältnis 2:1 (zähflüssige Schlämme)

#### Hydroheater M-Serie

Absenkverhältnis 3:1 (Wasser)  
Absenkverhältnis 2:1 (zähflüssige Schlämme)

### Anschlussstypen

ANSI Class 150 und Class 300  
DIN PN16, PN25, PN40

Andere benutzerdefinierte Anschlüsse verfügbar.

### Konstruktionsmaterialien

Edelstahl 316/316L

Andere kundenspezifische Materialien verfügbar.

### K-Serie Dimensionierung und Prozessparameter

DN65-DN250 / 2 1/2 Zoll - 10 Zoll

|   | K610 |       | K611  |       | K612  |       | K613  |       | K614  |        | K615  |        |
|---|------|-------|-------|-------|-------|-------|-------|-------|-------|--------|-------|--------|
| Dampfeinlass (mm / Zoll)                  | 63,5 | 2,5   | 76,2  | 3,0   | 76,2  | 3,0   | 101,6 | 4,0   | 152,4 | 6,0    | 203,2 | 8,0    |
| Prozesseinlass (mm / Zoll)                | 63,5 | 2,5   | 76,2  | 3,0   | 76,2  | 3,0   | 101,6 | 4,0   | 152,4 | 6,0    | 203,2 | 8,0    |
| Prozessauslass (mm / Zoll)                | 50,8 | 2,0   | 50,8  | 2,0   | 63,5  | 2,5   | 101,6 | 4,0   | 152,4 | 6,0    | 203,2 | 8,0    |
| Min. Durchfluss (m <sup>3</sup> /h / GPM) | 6,4  | 28,0  | 9,1   | 40,0  | 9,1   | 40,0  | 27,3  | 120,0 | 68,1  | 300,0  | 90,9  | 400,0  |
| Max. Durchfluss (m <sup>3</sup> /h / GPM) | 39,5 | 174,0 | 91,3  | 402,0 | 91,3  | 402,0 | 170,3 | 750,0 | 408,8 | 1800,0 | 567,8 | 2500,0 |
| Gewicht (kg / lbs.)                       | 72,6 | 160,0 | 134,7 | 297,0 | 138,4 | 305,0 | 202,8 | 447,0 | 319,3 | 704,0  | 423,7 | 934,0  |

Größere Größen auf Anfrage erhältlich. Bitte wenden Sie sich für weitere Informationen an Ihren örtlichen Handelsvertreter.

### M-Serie Dimensionierung und Prozessparameter

DN20-DN65 / 3/4 Zoll - 2 1/2 Zoll

|   | M103 |      | M104 |      | M105 |      | M106 |      | M107 |      | M108 |      |
|---|------|------|------|------|------|------|------|------|------|------|------|------|
| Dampfeinlass (mm / Zoll)                  | 19,1 | 0,75 | 19,1 | 0,75 | 25,4 | 1,0  | 25,4 | 1,0  | 38,1 | 1,5  | 38,1 | 1,5  |
| Prozesseinlass (mm / Zoll)                | 19,1 | 0,75 | 19,1 | 0,75 | 25,4 | 1,0  | 25,4 | 1,0  | 38,1 | 1,5  | 38,1 | 1,5  |
| Prozessauslass (mm / Zoll)                | 3,2  | 0,13 | 3,2  | 0,25 | 9,5  | 0,50 | 9,5  | 0,50 | 19,1 | 0,75 | 25,4 | 1,0  |
| Min. Durchfluss (m <sup>3</sup> /h / GPM) | 0,3  | 1,5  | 0,3  | 1,5  | 0,6  | 2,4  | 0,6  | 2,4  | 1,5  | 6,5  | 1,5  | 6,5  |
| Max. Durchfluss (m <sup>3</sup> /h / GPM) | 2,3  | 10,0 | 2,3  | 10,0 | 5,7  | 25,0 | 5,7  | 25,0 | 10,4 | 46,0 | 10,4 | 46,0 |
| Gewicht (kg / lbs.)                       | 8,2  | 18,0 | 8,2  | 18,0 | 21,8 | 48,0 | 21,8 | 48,0 | 32,7 | 72,0 | 32,7 | 72,0 |

Größere Größen auf Anfrage erhältlich. Bitte wenden Sie sich für weitere Informationen an Ihren örtlichen Handelsvertreter.

## Globale Reichweite von Hydro-Thermal

Vom ursprünglichen Hydroheater®, der im Jahr 1934 entwickelt wurde, bis hin zu den neuesten Lösungen, die wir heute entwickeln, nutzen wir die Kraft des Dampfes. Wir entwickeln, bauen und liefern hochpräzise und zuverlässige Heizungsanlagen, die die Temperaturregelung optimieren, die Energieeffizienz steigern und den Wartungsaufwand minimieren.

Mit mehr als 20.000 Installationen in über 90 Ländern, die alle durch unsere 100%ige Leistungsgarantie abgesichert sind, unterstützen wir Sie dabei, **die perfekte Temperatur zu erreichen. Jedes Mal.**

Wünschen Sie weitere Informationen über Hydro-Thermal-Produkte?

[info@hydro-thermal.com](mailto:info@hydro-thermal.com)

[www.hydro-thermal.com](http://www.hydro-thermal.com)

☎ 800-952-0121

**hydro**  
**THERMAL®**

Die perfekte Temperatur.  
Jedes Mal.

400 Pilot Court | Waukesha, WI 53188  
Folge uns [in](#) @Hydro-Thermal

HH-644 Rev. A / 2023

©2023 Hydro-Thermal Corp. Alle Rechte vorbehalten.

Hydro-Thermal ist durch US- und ausländische Patente und Handelsmarken geschützt.

